



Comune di Suvereto



Servizi ecologici integrati Toscana

Riorganizzazione del servizio di raccolta rifiuti

Suvereto 4 - 8 maggio 2023

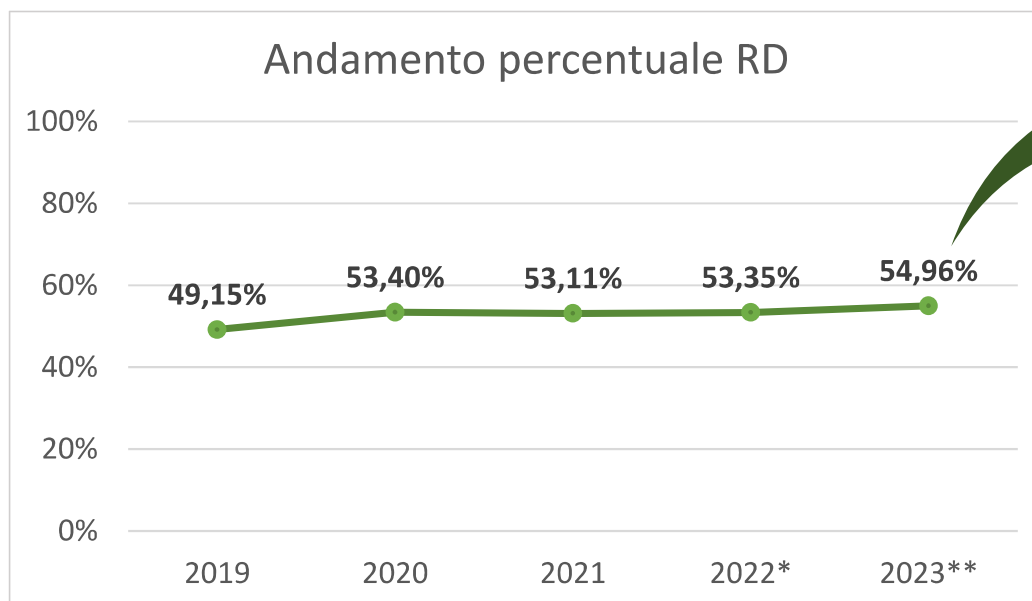
L'Amministrazione Comunale di Suvereto, in accordo con Sei Toscana, ha intrapreso un percorso per **riorganizzare il servizio di raccolta differenziata dei rifiuti solidi urbani**.

Il sistema di raccolta dei rifiuti è funzionale al raggiungimento di questi **obiettivi**:

- **AUMENTO QUANTITA' E QUALITA' DELLA RACCOLTA DIFFERENZIATA e INCREMENTO DEI MATERIALI AVVIATI A RICICLO**
- **TRACCIABILITA' DEI CONFERIMENTI e INTRODUZIONE DEL TRIBUTO PUNTUALE**
- **OMOGENEIZZAZIONE DEL SERVIZIO SUL TERRITORIO COMUNALE E IN AMBITO DI AOR**
(Aree Omogenee di Raccolta: Val di Cornia)

LA RACCOLTA DIFFERENZIATA

Le **percentuali di raccolta differenziata** nel comune di Suvereto sono pressoché **stabili** e non registrano incrementi rilevanti.



**Obiettivo
70% al 2026**

La riorganizzazione punta ad **umentare le percentuali raccolte** ma soprattutto **la qualità dei materiali differenziati** per raggiungere gli ambiziosi **obiettivi di riciclaggio** che ci chiede la Comunità Europea.

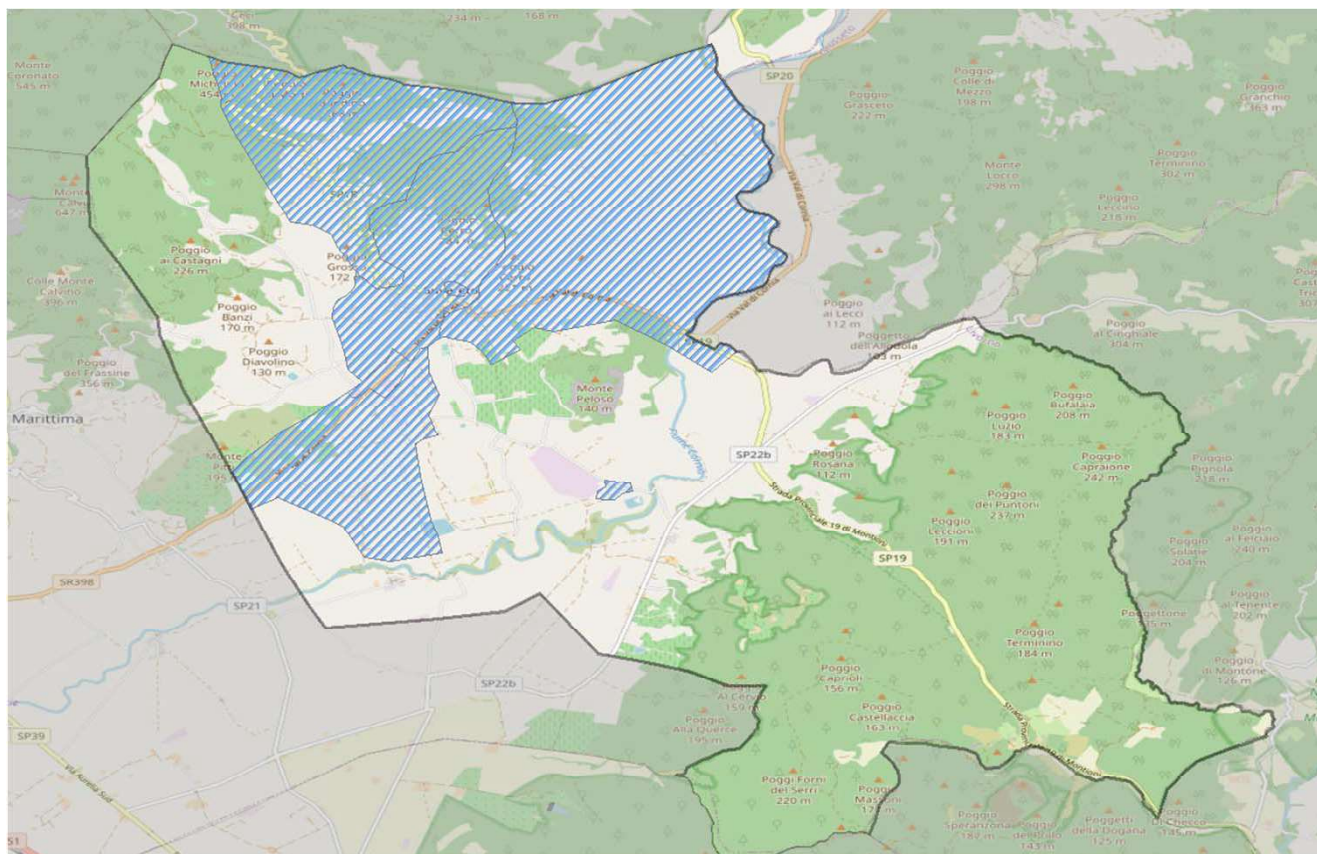
* Dati 2022 in corso di certificazione

** Dati 2023 aggiornati a febbraio 2023

IL SERVIZIO – IL CONTESTO GENERALE



Servizi ecologici integrati Toscana



Per rispondere alle diverse esigenze del territorio il nuovo servizio di coniuga raccolta **PORTA A PORTA** e raccolta **STRADALE**

IL SERVIZIO – RACCOLTA PORTA A PORTA



Servizi ecologici integrati Toscana

Le utenze domestiche di Suvereto servite da porta a porta sono divise in due zone:

Calendario > Zona 1

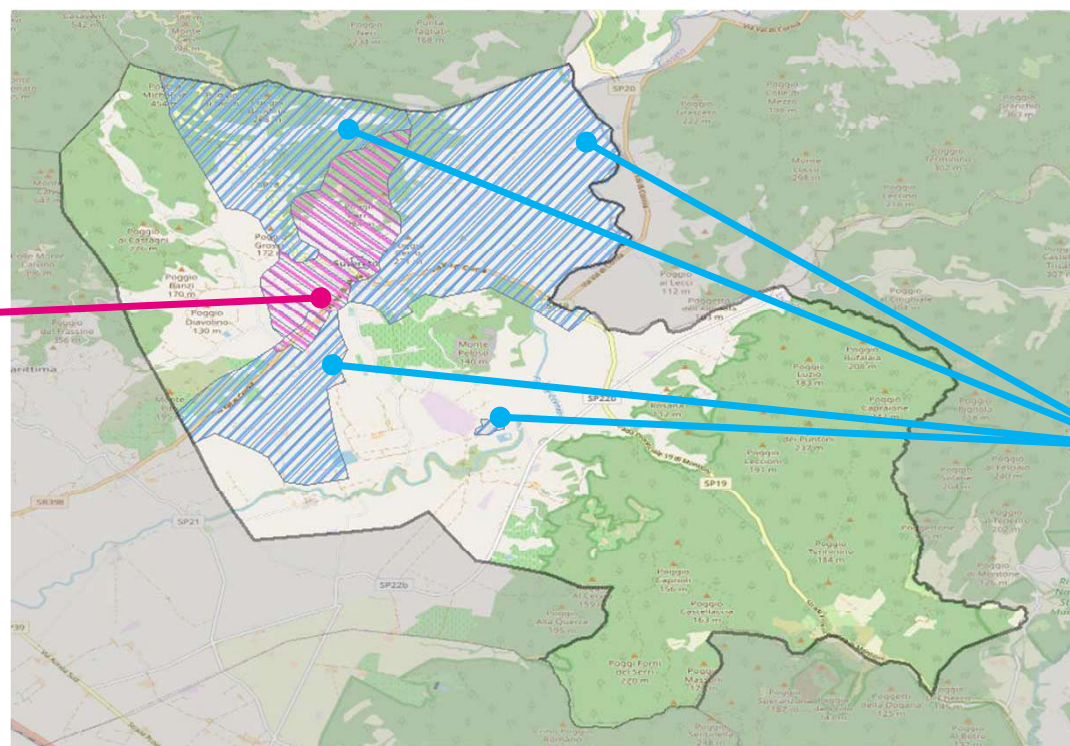
Utenze totali: 1.200

Località coinvolte:

Centro Storico, Capoluogo,

Zona Artigianale,

Belvedere



Calendario > Zona 2

Utenze totali: 500

Località coinvolte:

Prata, Case, Forni,

Colombaia, San

Rocco, Poggetto

Masino, Valdicciola

LA RACCOLTA PORTA A PORTA - IL KIT



Servizi ecologici integrati Toscana

Ai cittadini già serviti dal "porta a porta" verrà consegnata solamente la nuova dotazione composta da:

Mastello grigio e sacchi per
raccolta indifferenziato



Sacco giallo per
raccolta multimateriale



Sistema di riconoscimento dell'utenza (RFID)

I mastelli per la raccolta del rifiuto indifferenziato sono dotati di un **dispositivo che lo associa all'utenza** in modo da conteggiare il numero di svuotamenti per il calcolo della tariffazione puntuale



LA RACCOLTA PORTA A PORTA - IL KIT



Servizi ecologici integrati Toscana

Nelle nuove zone in cui verrà introdotto il servizio domiciliare "porta a porta" verrà consegnato l'intero kit. Oltre al mastello grigio con RFID e ai sacchi gialli, verranno consegnati anche il mastello marrone per la raccolta del rifiuto organico e il mastello blu per la raccolta di carta e cartone.

**Mastello marrone per
raccolta organico**



**Mastello blu per
raccolta carta e cartone**



Il **vetro** sarà raccolto nei **contenitori stradali**
CON ACCESSO CON 6CARD E APERTURA VERDE



LA 6CARD



Ad ogni utenza (domiciliare e stradale) saranno consegnate due copie della **6Card** la tessera abbinata all'intestatario della bolletta rifiuti, che consentirà **l'accesso a tutti i contenitori stradali del territorio comunale per la raccolta dei rifiuti.**

Dal **5 giugno**, quando la riorganizzazione dei nuovi sistemi sarà terminata, la **6Card** sarà necessaria per accedere a **tutte le tipologie di contenitori stradali.**

Per qualsiasi richiesta di chiarimento o approfondimento contattare il Numero Verde di Sei Toscana **800.127484** o scrivere una mail a

attivazioni.suvereto@seitoscana.it



LA RACCOLTA STRADALE

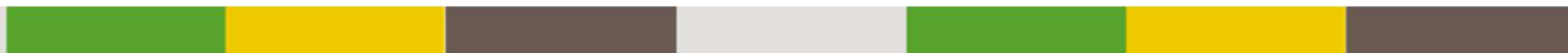


Servizi ecologici integrati Toscana

Tutte le postazioni di raccolta saranno **riqualificate e razionalizzate**.

I nuovi cassonetti saranno più capienti, caratterizzati da una migliore modalità di conferimento, da un elevato standard qualitativo e da un design moderno anche al fine di migliorare il **decoro urbano**.

Tutte le postazioni saranno **complete delle 5 tipologie di rifiuto** e saranno riconoscibili dalla nuova colorazione europea.



Tutti i nuovi contenitori sono dotati di sistemi informatizzati che consentono di associare ogni conferimento alla singola utenza, al fine di calibrare la parte variabile della tariffa rifiuti anche sulla concreta collaborazione dei cittadini nell'effettuare la raccolta differenziata.

Inizialmente i contenitori rimarranno aperti e basta premere il pulsante di apertura presente in ogni contenitori e utilizzare pedale o maniglia. Dal 5 di giugno sarà necessaria la 6Card per aprirli

Area elettronica
del contenitore
e istruzioni



LUNEDI' 5 GIUGNO - PARTE IL NUOVO SERVIZIO



Il nuovo servizio sarà completamente attivo su tutto il territorio da **LUNEDI' 5 GIUGNO**:

- verrà **modificato il calendario dei ritiri** nelle zone in cui il porta a porta è già attivo
(Centro Storico, zona artigianale, Forni, Prata, Belvedere)
- verrà **introdotto il servizio domiciliare porta a porta** nelle zone attualmente servite da raccolta stradale **(Colombaia, San Rocco, Case, Valdiciola, Barbiconi, Poggetto Masino)**
- verrà **interrotto il servizio domiciliare** nella frazione di **San Lorenzo e Valdamone**
- i **contenitori stradali verranno chiusi** e sarà necessaria la 6Card per accedervi
- inizia il **monitoraggio dei conferimenti** ma solo dal 1° luglio prenderà avvio il conteggio per la definizione della tariffa